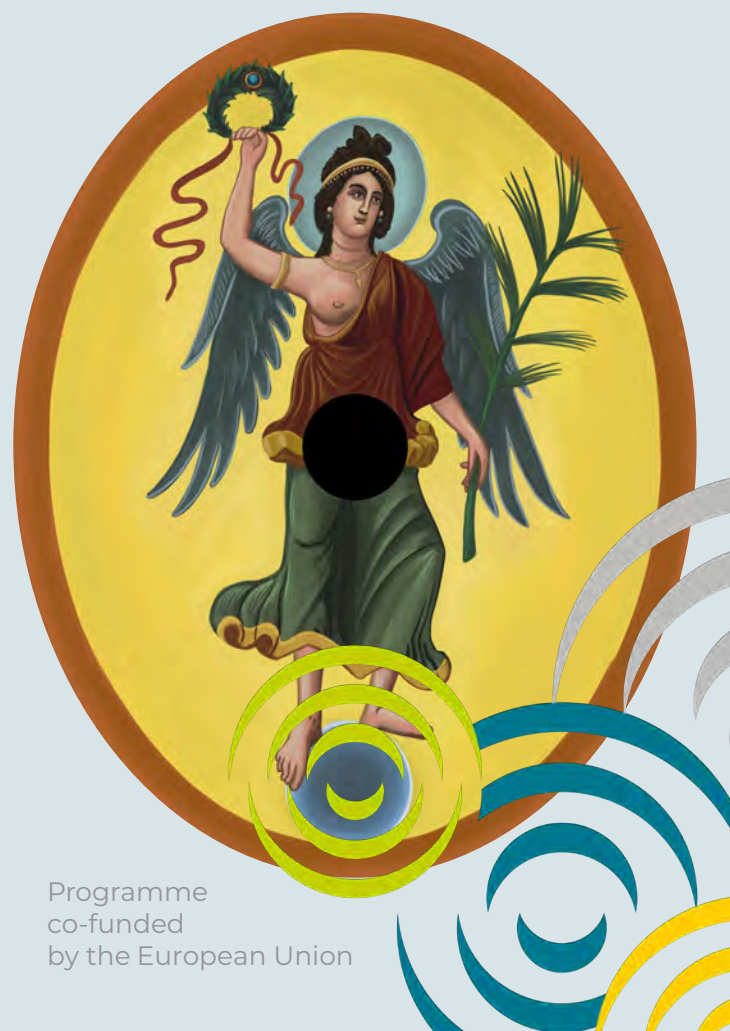


Living Danube Limes

Făcând
Istoria
Romană
Tangibilă



Programme
co-funded
by the European Union

PARTENERI ASOCIAȚI STRATEGICI

Proiectul nostru se bucură, de asemenea de suportul și expertiza mai multor distinși parteneri asociați strategici:

- Ministerul Federal al Artelor, Culturii, Serviciilor Publice și Sportului, Austria
- Guvernul Provinciei Austria de Jos, Austria
- Comisia Limesurilor Germane, Germania
- Institutul pentru Regiunea Dunării și Europa Centrală, Austria
- Comisia Austriacă pentru UNESCO, Austria
- Primăria Tulln pe Dunăre, Austria
- Muzeul de Navigație Antică, Germania
- Muzeul Orășenesc din Bratislava, Slovacia
- Institutul de Arheologie al Academiei Slovace de Științe, Slovacia
- Muzeul Regiunii Dunării din Komárno, Slovacia
- Institutul de Arheologie "Vasile Pârvan" al Academiei Române, România
- Muzeul din Vojvodina, Serbia
- EUROPA NOSTRA Austria, Austria
- Orașul Roman Carnuntum, Austria
- Asociația Integrarea Inițiativelor Comunitare, Bulgaria
- Asociația pentru Reconstrucții Antice "Mos Maiorum Ulpiae Serdicae", Bulgaria
- Societatea Conservatorilor din Serbia, Serbia
- Muzeul Arheologic din Zagreb, Croatia
- Primăria Municipiului Galați, România
- Primăria Municipiului Giurgiu, România
- Golubac Fortress Ltd, Serbia
- Primăria Municipiului Veliko Gradiste, Serbia
- Institutul Arheologic German, Germany
- Societatea Maghiară de Planificare Urbană, Ungaria
- Fundația de Arheologie Banner János, Ungaria
- Municipiului Călărași / Muzeul Orășenesc, România
- Muzeul Regional de Istorie din Vidin, Bulgaria

FAPTE SI CIFRE

Durata proiectului 07/2020 to 12/2022
+ 8 ani de împărțire a navei romane reconstruite

Buget

- Buget total: 3,151,121.20€
- Contribuție FEDR: 2,485,485.95€
- Contribuție IPA II: 130,942.07€
- Contribuție ENI-MD: 62,024.92€

10 state din Regiunea Dunării

- 19 parteneri în proiect
- 27 parteneri asociați strategici

Rezultatele proiectului

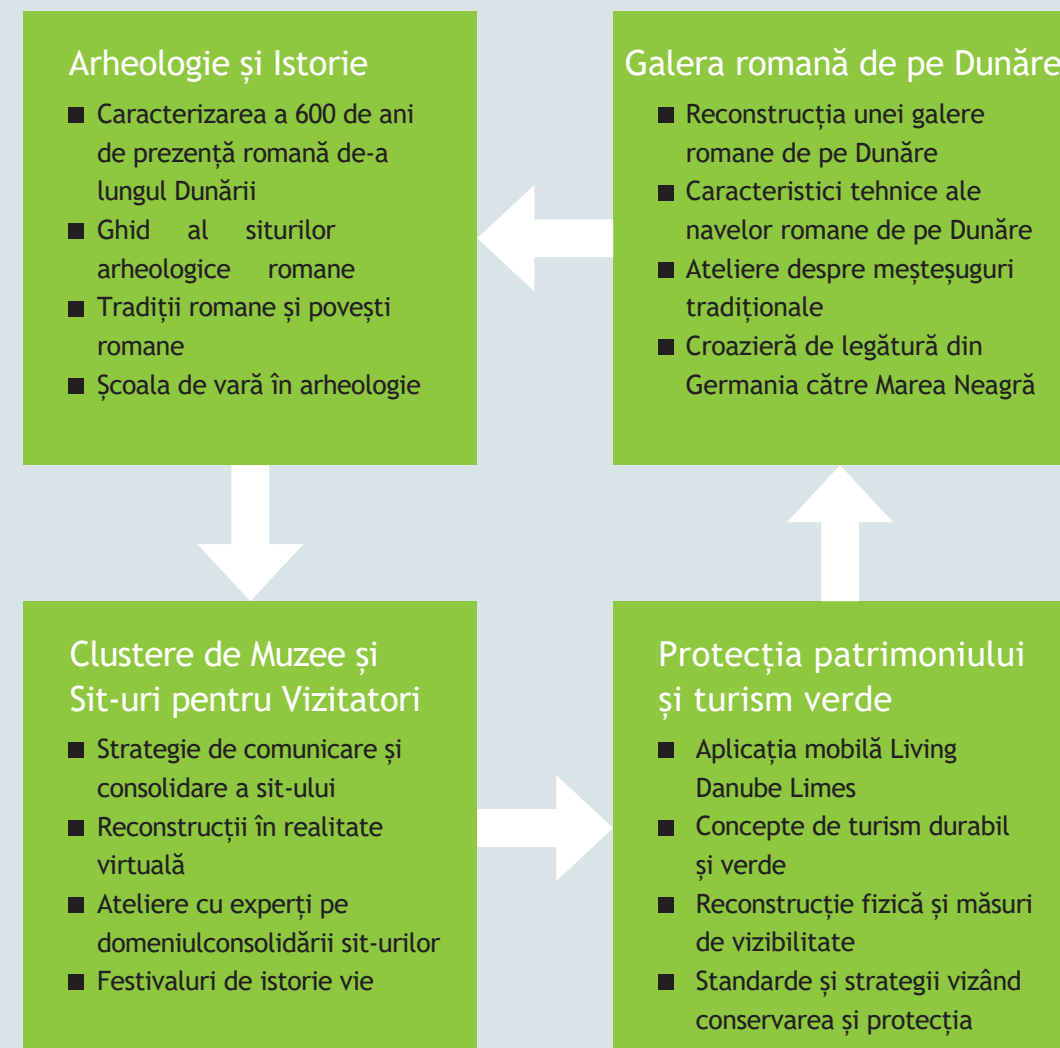
- Strategii 12
- Acțiuni pilot 16
- Interacțiuni de învățare 28
- Instrumente 9



3,151,121.20 Bugetul total în Euro

STRUCTURĂ ȘI TEME

Proiectul Living Danube Limes construiește pe istoria și arheologia Regiunii Romane a Dunării, întărește structura de muzee și sit-uri pentru vizitatori și dezvoltă concepte pentru întreținerea și protecția patrimoniului roman dar și pentru turism verde și durabil. O reconstrucție complet funcțională a unei nave de patrulare romane de pe Dunăre din secolul al IV-lea conectează între ele fizic statele moderne de pe Dunăre și patrimoniul roman cu secolul al XXI-lea.



LIVING DANUBE LIMES

Puteți găsi informații detaliate despre proiect și despre evenimentele sale online și vă puteți înregistra să primiți buletinul de știri pe website-ul nostru:
www.interreg-danube.eu/living-danube-limes



Lider de parteneriat

University for Continuing Education Krems - Danube University Krems, Austria
Contact: Asst.Prof. Dr. Anna Kaiser, zkgs@donau-uni.ac.at

Project Partners

- Univ. Friedrich-Alexander Erlangen-Nürnberg, DEU
- Univ. Paris-Lodron din Salzburg, AUT
- Univ. de Arhitectură și Urbanism "Ion Mincu" din București, ROU
- Clusterul Național de Turism "Ghidul Bulgar", BUL
- Univ. de Tehnologie și Economice din Budapesta, HUN
- Asociația Managerilor Patrimoniului Cultural, HUN
- Institutul de Mecanică Teoretică și Aplicată, CZE
- Inst. Municipal de Conservare a Monumentelor BA, SVK
- Universitatea Slovacă de Tehnologie din Bratislava, SVK
- Ludwig Boltzmann Corporation Ltd., AUT
- Centrul pentru Interpretarea Patrimoniului, BUL
- Muzeul Național de Istorie și Arheologie din Constanța, ROU
- Asociația Municipalităților Dunărene "Dunărea", BUL
- Institutul de Arheologie al Republicii Croația, CRO
- Institutul Național de Cercetare-Dezvoltare în Turism, ROU
- Institutul de Arheologie din Belgrad, SRB
- Universitatea din Novi Sad, SRB
- Primăria Ungheni, MDA





Patrimoniul cultural este despre oameni - este despre istorie, identitate, valori și mândrie.

Moștenirea romană se întinde pe întreaga Regiune a Dunării și conectează cu moștenirea sa statele naționale moderne situate de-a lungul Dunării.

Proiectul **Living Danube Limes** se străduiește să facă istoria și patrimoniul roman comun vizibil, tangibil și incluziv.

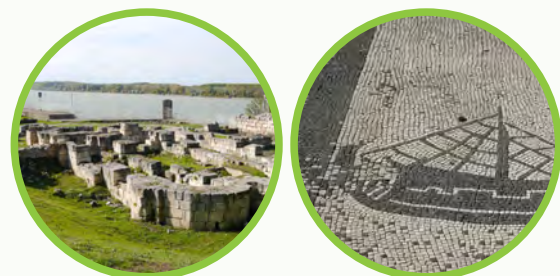
Living Danube Limes conectează cercetarea academică, prezentarea și conservarea patrimoniului roman cu popularizarea și stimularea metodelor de reînviere a trecutului roman - atât pe uscat, cât și pe însuși fluviul Dunărea.

Imprint

Responsible for content: University for Continuing Education Krems - Danube University Krems, Austria
Photos: ADRM Danube, Atelier Olschinsky, Breitwieser, FAU, Frederic Coune, Fous Histoire Compiègne, Jelusic, Kaiser, Schramm; Illustrations: © Kernert
Version 12/2021

CERCETARE

Baza pentru o prezentare de calitate a itemilor și poveștilor de pe vremea romanilor este o cercetare academică serioasă. Pentru romanii din Regiunea Dunării avem surse arheologice care nu doar evidențiază structuri construite, ci și scot la iveală obiecte și ne povestesc despre traiul cotidian și despre credințele foștilor lor proprietari. De asemenea, avem surse scrise - vechi autori care povestesc despre evenimente importante, diverse tipuri de inscripții în piatră, și chiar tablete scrise și papirusuri care au supraviețuit secolelor și furnizează o imagine detaliată asupra trecutului roman.



PREZENTARE

Obiectele excavate, legate de poveștile pe care le spun și de perspectivele pe care ni le dau, sunt prezentate vizitatorilor în muzee; dar mijloacele de prezentare ale secolului al XXI-lea nu se mai limitează doar la vizite la sit; reconstrucții în 3D ale unor structuri romane, orașe, întregi peisaje, dar și obiecte individuale sunt disponibile în multe cazuri atât la sit, cât și online. Ele ne invită pe toți să vizităm regiunile și locurile în care au fost găsite, dar ne permit și să ne conectăm cu locuri îndepărtate chiar din propria sufragerie.



CONSERVARE

Patrimoniul roman este vulnerabil. Rămășițele arheologice romane din Regiunea Dunării au o vechime cuprinsă între 1400 și 200 de ani, deci au nevoie de îngrijire specială atunci când vorbim despre restaurare și conservare. De asemenea, și muzeele și siturile arheologice care au deja măsuri de conservare în funcțiune sunt vulnerabile - față de catastrofe naturale sau generate de om. În Regiunea Dunării se prevede că vor crește în viitor ploile abundente, inundațiile și alte condiții meteorologice vitrege. Astfel, măsurile de protejare a patrimoniului cultural devin din ce în ce mai importante.



RE-TRĂIRE

Istoria vie și metodele de reconstituire a trecutului ocupă un loc special în modul de comunicare a acestuia către oamenii care trăiesc în secolul al XXI-lea. Vizitatorii siturilor și parcurilor arheologice pot literalmente să se plimbe în clădiri reconstruite și să își facă o idee despre cum arătau împrejurimile acum 1600 de ani, în perioada romană; gustând mâncăruri pregătite după rețete romane sau scrise pe tablete de ceară și pe papirusuri ajută la reînvierea unor părți ale istoriei romane comune. Re-crearea echipamentelor romane și a costumelor bazate pe o profundă cercetare academică le dă celor care participă la evenimente de istorie vie o idee durabilă despre cum ar fi fost să te naști ca un roman în Regiunea Dunării



CONECTARE

Proiectul Living Danube Limes conectează țările moderne din Regiunea Dunării prin intermediul moștenirii lor romane comune; el conectează istoria romană de-a lungul malurilor Dunării cu Dunărea însăși, care era o rută de legătură majoră în perioada antică romană; și conectează trecutul roman cu secolul al XXI-lea și îi dă substanță - prin reconstruirea unei nave antice romane folosită pentru patrulare pe Dunăre.

Danuvina Alacris, așa cum se numește aceasta, va călători din Germania către Marea Neagră în anul 2022 și va conecta literalmente toate statele partenere în cadrul proiectului situate de-a lungul Dunării, aducând la viață o parte a istoriei romane.

