



LIVING DANUBE LIMES

THE ROMAN DANUBE LIMES. A GUIDE

**PART X
MOLDOVA - MOLDOVA**



© 2022 Living Danube Limes

Valorising cultural heritage and fostering sustainable tourism by LIVING the common heritage on the DANUBE LIMES as basis for a Cultural Route

Interreg Danube Transnational Programme
www.interreg-danube.eu/living-danube-limes

The work including its parts is protected by copyright. The contributors of the respective partner countries are responsible for the content and source information, as well as the correctness of the data provided.

Any use without consent is prohibited. Distributed by University for Continuing Education Krems (Dr.-Karl-Dorrek-Strasse 30, 3500 Krems, Austria | zkgs@donau-uni.ac.at) respectively the project partners.

Cover map: Mislav Fileš (Institute of Archaeology of Republic of Croatia)

Graphics & Design: Michaela Kukula (University for Continuing Education Krems)



Interreg



EUROPEAN UNION

Danube Transnational Programme Living Danube Limes

Universität für
Weiterbildung
Krems



"Ion Mincu"
University of Architecture
and Urban Planning



Output T1.1 - part 2
Project ID DTP3-359-2.2

LIVING DANUBE LIMES

**THE ROMAN
DANUBE LIMES.
A GUIDE**

**PART X
MOLDOVA - MOLDOVA**

COLABORATORI

Vasile Iucal

- Director of Museum of History and Ethnography
from Ungheni

Iurii Cujba

- Assistant of Museum of History and Ethnography
from Ungheni

Victoria Darie

- Project Coordinator

CONTRIBUTORS

Vasile Iucal

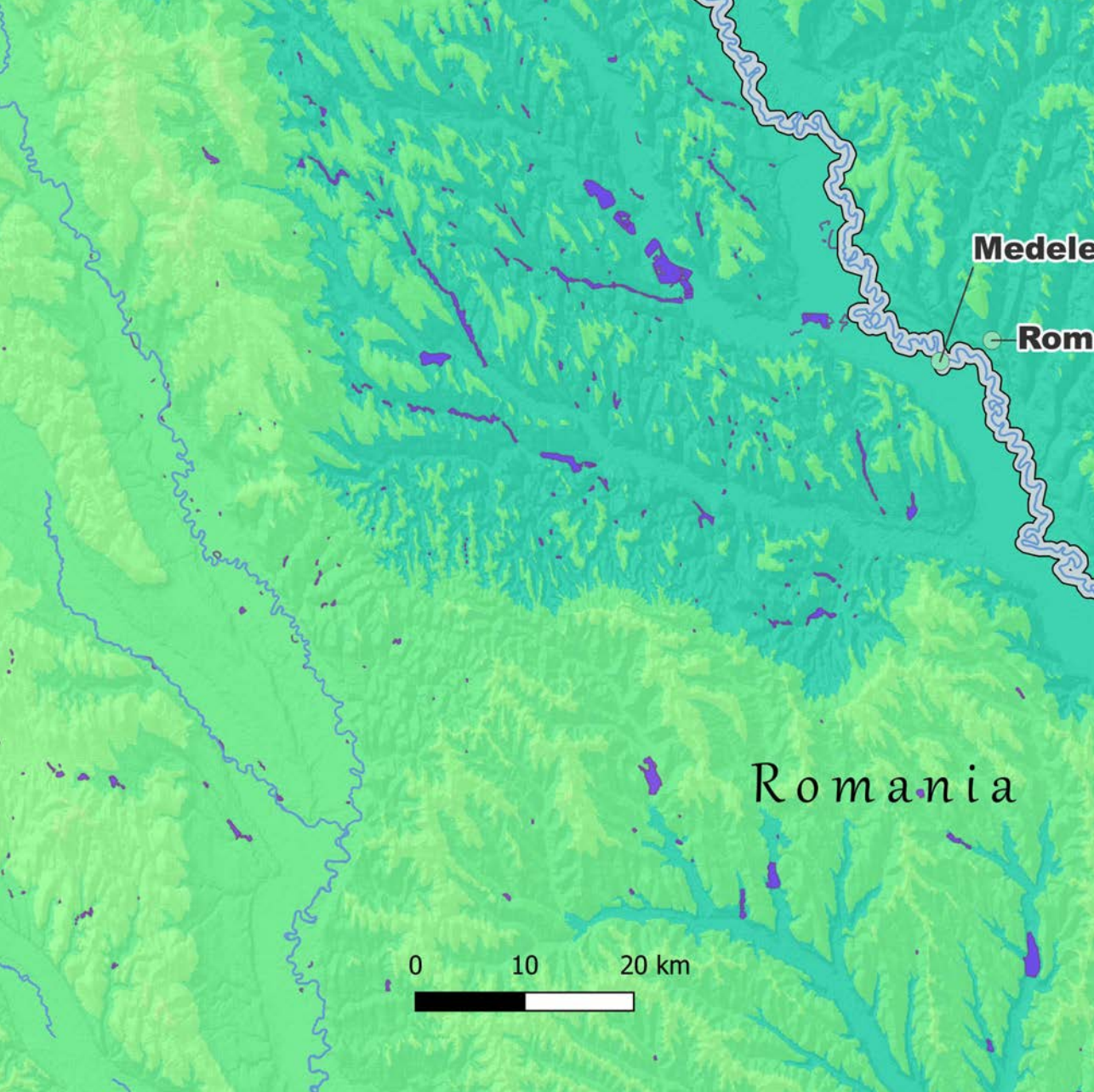
- Director of Museum of History and Ethnography
from Ungheni

Iurii Cujba

- Assistant of Museum of History and Ethnography
from Ungheni

Victoria Darie

- Project Coordinator



MOLDOVA

Necropolis from Brăviceni

ni cemetery

an necropolis from Petrești

Moldova

Roman Settlement and necropolis from Budești

Roman settlement from Cărbuna

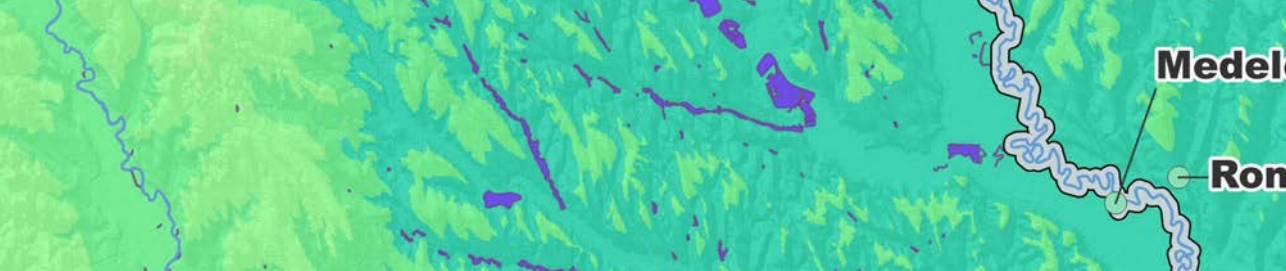
MOLDOVA

CUPRINS

Cimitirul de la Medeleni	8
Necropola romana de la Petrești	10
Necropola de la Brăviceni	12
Așezarea și necropola romana de la Budești	16
Așezarea romană de la Cărbuna	20

CONTENTS

Medeleni cemetery	9
Roman necropolis from Petrești	11
Necropolis from Braviceni	13
Roman Settlement and necropolis from Budești	17
Roman settlement from Cărbuna	21



CIMITIRUL DE LA MEDELENI

Ungheni, Medeleni

© 47.290109583950155, 27.683113159811114

🏛️ Cimitir

🕒 50 î.e.n.

*📏 Suprafața sitului: 864 ha

Statutul UNESCO: Fără statut UNESCO

Legislația privind protecția: prin instrumente de planificare

Acoperit cu structuri construite

Neacoperit

Vizibilitatea sitului și stadiul de conservare

rămășițe arheologice subterane, descoperite și vizibile (excavate, conservate)

Stadiul cercetării

parțial excavat, planuri de excavare disponibile, imagini aeriene(și interpretări) disponibile, lucrări științifice și monografii disponibile

Cercetarea istorică

📄 Săpături de salvare (2015) | Vlad Vornic, Valeriu Bubulici, Sergiu Popovici: morminte, ceramică

▶ Article

CONSIDERAȚII PRIVIND EXPLOATAREA TURISTICĂ

Accesul către sit: închis publicului

Sit conectat la rețeaua rutieră modernă și la transportul public: rețea de drumuri

Vas roman

🕒 250 e.n.

Aparține complexului:
Cimitirul de la Medeleni

© 47.290109583950155, 27.683113159811114

MEDELENI CEMETERY

Ungheni, Medeleni

📍 47.290109583950155, 27.683113159811114

🏛️ cemetery

🕒 50 BCE

*📏 Area: 864 ha

UNESCO Status: no UNESCO status

Legal protection: by planning tools

Coverage with Building Structures

not covered

Site Visibility & Conservation

underground remains uncovered and visible (excavated, conserved)

State of Research

partially excavated, excavation plans available, aerial images (and interpretations) available, scientific papers and monographs available

Research History

🔍 rescue excavation (2015) | Vlad Vornic, Valeriu Bubulici, Sergiu Popovici: tombs, pottery
▶ Article

CONSIDERATIONS FOR TOURISTIC EXPLOITATION

Access to Site: closed to the public

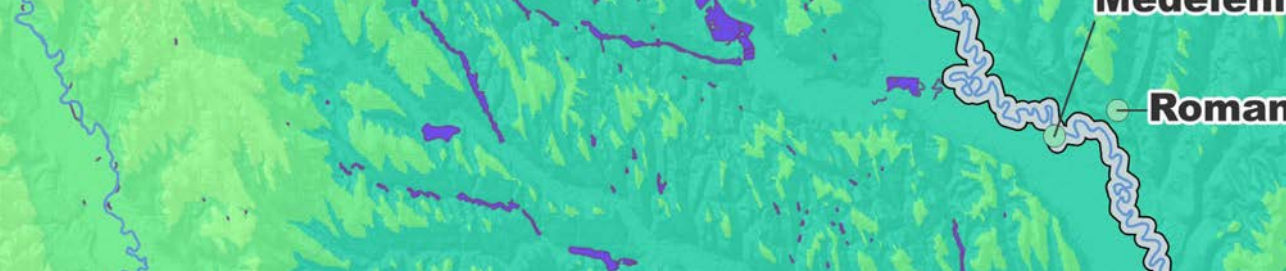
Connection to modern Road Network and Public Transport: road network

Roman jug

🕒 250 CE

Belonging to Complex:
Cemetery from Medeleni

📍 47.290109583950155, 27.683113159811114



NECROPOLA ROMANA DE LA PETREȘTI

Ungheni, Petrești

📍 47.30718144966833, 27.745113252325122

🏛️ Necropolă

🕒 250 e.n.

*📏 Suprafața sitului: 333 ha

Statutul UNESCO: Fără statut UNESCO

Legislația privind protecția: prin instrumente de planificare

Acoperit cu structuri construite

Neacoperit

Vizibilitatea sitului și stadiul de conservare

rămășițe arheologice subterane, descoperite și vizibile (excavate, conservate)

Stadiul cercetării

parțial excavat, cercetări geofizice efectuate, lucrări științifice și monografii disponibile

Cercetarea istorică

📄 Săpături arheologice (1986-1988) | Evghenii Iarovoi, Serghei Kurceatov, Andrei Cirkov: morminte

▶ Articles, monography

CONSIDERAȚII PRIVIND EXPLOATAREA TURISTICĂ

Accesul către sit: închis publicului

Sit conectat la rețeaua rutieră modernă și la transportul public: rețea de drumuri

Vizualizare on – site, prezentare și conservare: structuri de protecție pentru rămășițele arheologice

Artefacte

🕒 250 e.n.

Apartține complexului:
Necropola de la Petrești

📍 47.30718144966833, 27.745113252325122

necropolis from Petrești

Moldova


ROMAN NECROPOLIS FROM PETREȘTI

Ungheni, Petrești

© 47.30718144966833, 27.745113252325122

 Necropolis

 250 CE

 Area: 333 ha

UNESCO Status: no UNESCO status

Legal protection: by planning tools

Coverage with Building Structures

not covered

Site Visibility & Conservation

underground remains uncovered and visible (excavated, conserved)

State of Research

partially excavated, geophysical surveys conducted, scientific papers and monographs available

Research History

 archaeological excavations (1986-1988) | Evghenii Iarovoi, Serghei Kurceatov, Andrei Cirkov: tombs

 Articles, monography

MD


CONSIDERATIONS FOR TOURISTIC EXPLOITATION

Access to Site: closed to the public

Connection to modern Road Network and Public Transport: road network

On-site Visualisation, Presentation & Conservation: protections structures for architectural remains

Artifact

 250 CE

Belonging to Complex:

Necropolis from Petrești

© 47.30718144966833, 27.745113252325122

NECROPOLA DE LA BRĂVICENI

Orhei, Brăviceni

© 47.438028771036876, 28.66159284923784

 Necropolă

 250 e.n.

 Suprafața sitului: 4588 ha

Statutul UNESCO: Fără statut UNESCO

Legislația privind protecția: conform legii naționale privind protecția monumentelor

Acoperit cu structuri construite

Neacoperit

Vizibilitatea sitului și stadiul de conservare

rămășițe arheologice subterane neobservabile

Stadiul cercetării

parțial excavat, lucrări științifice și monografii disponibile

Cercetarea istorică

 Săpături de salvare (1977-1981) | Vasile Grosu: morminte, ceramică

► Articles, Monography

CONSIDERAȚII PRIVIND EXPLOATAREA TURISTICĂ

Accesul către sit: închis publicului

Sit conectat la rețeaua rutieră modernă și la transportul public: rețea de drumuri

Necropolis from Brăviceni



eleni cemetery


NECROPOLIS FROM BRAVICENI

Orhei, Braviceni

© 47.438028771036876, 28.66159284923784

 Necropolis

 250 CE

 Area: 4588 ha

UNESCO Status: no UNESCO status

Legal protection: national Monument Protection Law

Coverage with Building Structures

not covered

Site Visibility & Conservation

underground remains not visible

State of Research

partially excavated, scientific papers and monographs available

Research History

 rescue excavations (1977-1981) | Vasile Grosu: tombs, pottery

▶ Articles, Monography

MD

CONSIDERATIONS FOR TOURISTIC EXPLOITATION

Access to Site:

closed to the public

Connection to modern Road Network and Public Transport:

road network

Mărgele de sticlă

⌚ 250 e.n.

Apaține complexului:
Cimitirul de la Brăviceni

© 47.438028771036876, 28.66159284923784

Ceramică

⌚ 250 e.n.

Apaține complexului:
Cimitirul de la Brăviceni

© 47.438028771036876, 28.66159284923784

Fibule

⌚ 250 e.n.

Apaține complexului:
Cimitirul de la Brăviceni

© 47.438028771036876, 28.66159284923784

Glass beads

⌚ 250 CE

Belonging to Complex:

Cemetery from Braviceni

© 47.438028771036876, 28.66159284923784

Pottery

⌚ 250 CE

Belonging to Complex:

Cemetery from Braviceni

© 47.438028771036876, 28.66159284923784

Fibulae

⌚ 250 CE

Belonging to Complex:

Cemetery from Braviceni

© 47.438028771036876, 28.66159284923784





AȘEZAREA ȘI NECROPOLA ROMANA DE LA BUDEȘTI

Chișinău, Budești

© 47.072396864237945, 28.971725963969632

 Așezarea

 250 e.n.

 Suprafața sitului: 1312 ha

Statutul UNESCO: Fără statut UNESCO

Legislația privind protecția: prin instrumente de planificare

Acoperit cu structuri construite

Neacoperit


Vizibilitatea sitului și stadiul de conservare

rămășițe arheologice subterane, descoperite și vizibile (excavate, conservate)

Stadiul cercetării

parțial excavat, lucrări științifice și monografii disponibile

Cercetarea istorică

 Săpături arheologice (1954-1973) | Emanuil Rikman, Gheorghe Cebotarenco, Tatiana Șcerbakova: morminte, amfore, căni, terine

▶ articles, archaeological monographs

CONSIDERAȚII PRIVIND EXPLOATAREA TURISTICĂ

Accesul către sit: închis publicului

Sit conectat la rețeaua rutieră modernă și la transportul public: rețea de drumuri

Vizualizare on – site, prezentare și conservare: prezentare în aer liber

Roman Settlement and necropolis from Budești

ROMAN SETTLEMENT AND NECROPOLIS FROM BUDEȘTI

Chișinău, Budești

© 47.072396864237945, 28.971725963969632

 settlement

 250 CE

 Area: 1312 ha

UNESCO Status: no UNESCO status

Legal protection: by planning tools

Coverage with Building Structures

not covered

Site Visibility & Conservation

underground remains uncovered and visible (excavated, conserved)

State of Research

partially excavated, scientific papers and monographs available

Research History

 archeological excavations (1954-1973) | Emanuil Rikman, Gheorghe Cebotarenco, Tatiana Șcerbakova: graves, amphorae, mugs, tureens

▶ articles, archaeological monographs

MD

CONSIDERATIONS FOR TOURISTIC EXPLOITATION

Access to Site: closed to the public

Connection to modern Road Network and Public Transport: road network

On-site Visualisation, Presentation & Conservation: open air presentation

Vase romane

⌚ 250 e.n.

Apaține complexului:

Așezarea și necropola romana de la Budești
© 47.072396864237945, 28.971725963969632

Ceramica romana

⌚ 250 e.n.

Apaține complexului:

Așezarea și necropola romana de la Budești

© 47.072396864237945, 28.971725963969632

Artefact roman

⌚ 250 e.n.

Apaține complexului:

Așezarea și necropola romana de la Budești
© 47.072396864237945, 28.971725963969632

Roman pottery

⌚ 250 CE

Belonging to Complex:

Roman Settlement and necropolis from Budești

© 47.072396864237945, 28.971725963969632

Roman ceramic

⌚ 250 CE

Belonging to Complex:

Settlement and necropolis from Budești

© 47.072396864237945, 28.971725963969632

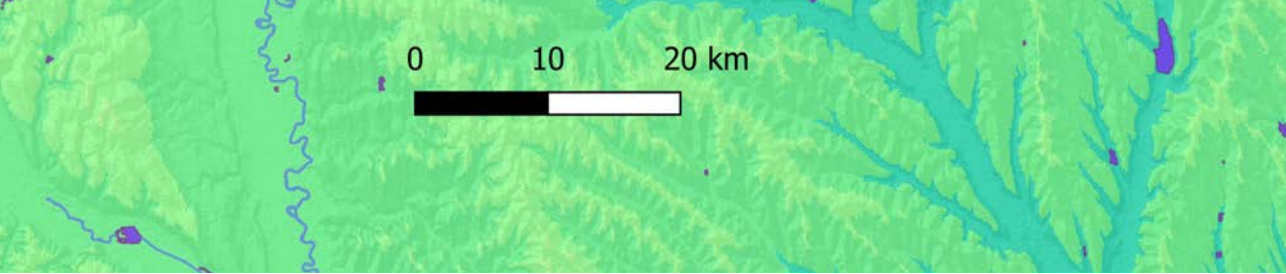
Roman artifact

⌚ 250 CE

Belonging to Complex:

Roman Settlement and necropolis from Budești

© 47.072396864237945, 28.971725963969632



AȘEZAREA ROMANĂ DE LA CĂRBUNA

Ialoveni, Cărbuna

© 46.71254086599349, 28.94892351458576

 Așezare

 225 e.n.

Statutul UNESCO: Fără statut UNESCO

Legislația privind protecția: prin instrumente de planificare

Acoperit cu structuri construite

Neacoperit

Vizibilitatea sitului și stadiul de conservare

rămășițe arheologice subterane, descoperite și vizibile (excavate, conservate)

Stadiul cercetării

structuri identificate prin prospectiuni non-invasive, imagini aeriene(și interpretări) disponibile, lucrări științifice și monografii disponibile

Cercetarea istorică

 Săpături (2020) | Vlad Vornic, Larisa Ciobanu, Dumitru Avram: vase de ceramică

► Article

CONSIDERAȚII PRIVIND EXPLOATAREA TURISTICĂ

Accesul către sit: închis publicului

Sit conectat la rețeaua rutieră modernă și la transportul public: rețea de drumuri

Vizualizare on – site, prezentare și conservare: Fără vizualizare, facilități de prezentare disponibile


Roman settlement from Cărbuna

ROMAN SETTLEMENT FROM CĂRBUNA

Ialoveni, Cărbuna

© 46.71254086599349, 28.94892351458576

 Settlement

 225 CE

UNESCO Status: no UNESCO status

Legal protection: by planning tools

Coverage with Building Structures

not covered


Site Visibility & Conservation

underground remains uncovered and visible (excavated, conserved)

State of Research

structures confirmed by non-invasive prospection surveys, aerial images (and interpretations) available, scientific papers and monographs available

Research History

 excavations (2020) | Vlad Vornic, Larisa Ciobanu, Dumitru Avram: ceramic vessels
▶ Article

MD

CONSIDERATIONS FOR TOURISTIC EXPLOITATION

Access to Site: closed to the public

Connection to modern Road Network and Public Transport: road network

On-site Visualisation, Presentation & Conservation: No visualisation, presentation facilities available

Amforă

⌚ 225 e.n.

Aparține complexului:

Așezare romană de la Cărbuna

© 46.71254086599349, 28.94892351458576

Ceramică

⌚ 225 e.n.

Aparține complexului:

Așezarea romană de la Cărbuna

© 46.71254086599349, 28.94892351458576

Amphorae

⌚ 225 CE

Belonging to Complex:

Roman settlement from Cărbuna

© 46.71254086599349, 28.94892351458576

Ceramic fragments

⌚ 225 CE

Belonging to Complex:

Roman settlement from Cărbuna

© 46.71254086599349, 28.94892351458576