

Living Danube Limes

**Zhodnocovanie kultúrneho dedičstva a podpora
udržateľného cestovného ruchu
prostredníctvom ŽITIA spoločného dedičstva na
PODUNAJSKOM ÚSEKU LIMES ako základ pre
Kultúrnu cestu**

E-Newsletter

Vydanie #5, November a December 2022



Interreg



Danube Transnational Programme

Living Danube Limes

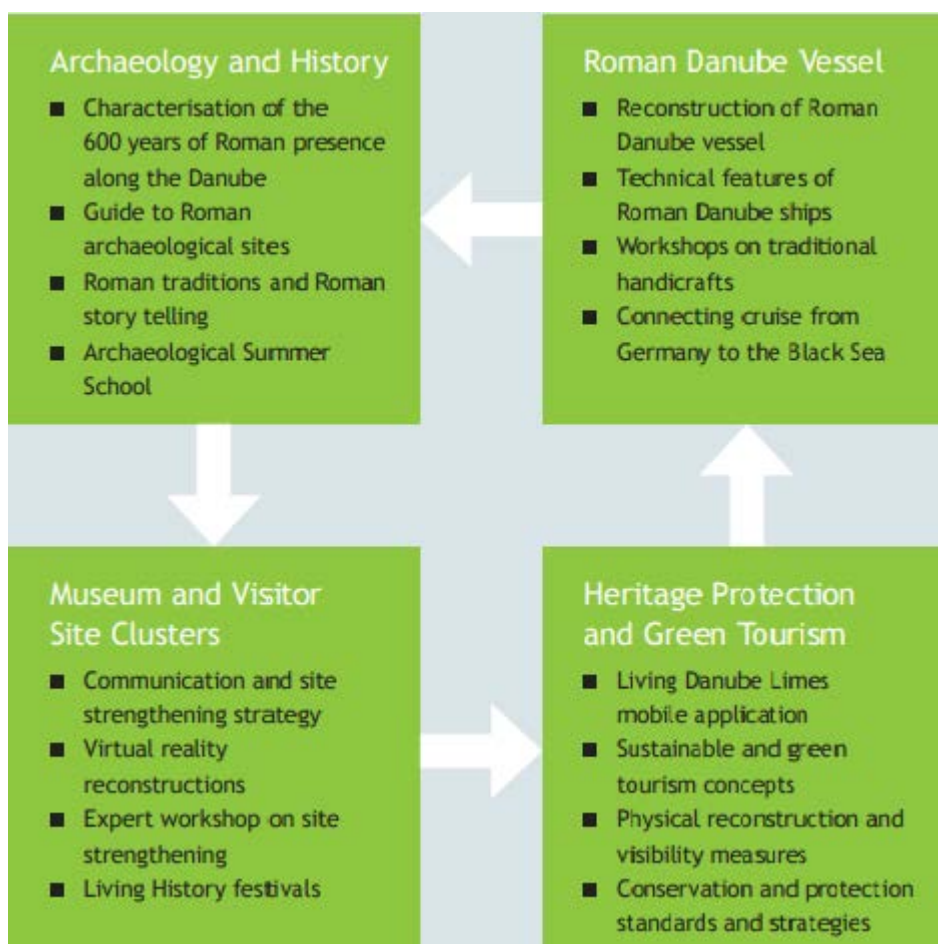


OHLIADNUTIE SA ZA ÚSPEŠNÝM PROJEKTOM

V tomto poslednom newsletteri sa chceme ohliadnuť na 2,5 rokom úspešnej implementácie mnohých aktivít v našom projekte Living Danube Limes.

Hlavným cieľom projektu Living Danube Limes bolo posilnenie podunajského regiónu cez zdieľané dedičstvo, rímske dedičstvo pozdĺž Dunaja, ktorý bol kedysi severnou hranicou Rímskej ríše. Toto dedičstvo spája moderné štáty pozdĺž Dunaja. V našom projekte sme sa snažili, aby sa toto zdieľané rímske dedičstvo a história stali viditeľnými, hmatateľnými a inkluzívnymi. Kvôli tomu sme prepojili akademický výskum, prezentáciu a ochranu tohto dedičstva s popularizačnými opatreniami a motiváciou oživiť rímsku históriu – na súši ako aj pozdĺž a priamo na Dunaji; to posledné s našou replikou rímskej hliadkovej veslice, pomenovanou Danuvina Alacris, ktorá v lete a na jeseň 2022 cestovala z Nemecka do Rumunska a hmatateľne prepojila partnerské krajiny a ich rímsku históriu.

Štyri hlavné časti Living Danube Limes sú úzko späté, ako vidieť na grafe, a budú prezentované cez vybrané významné momenty. Náš ostatný a úspešný počín, plavba Connecting Cruise projektu Living Danube Limes z Nemecka do Rumunska odštartuje tento odpočet.

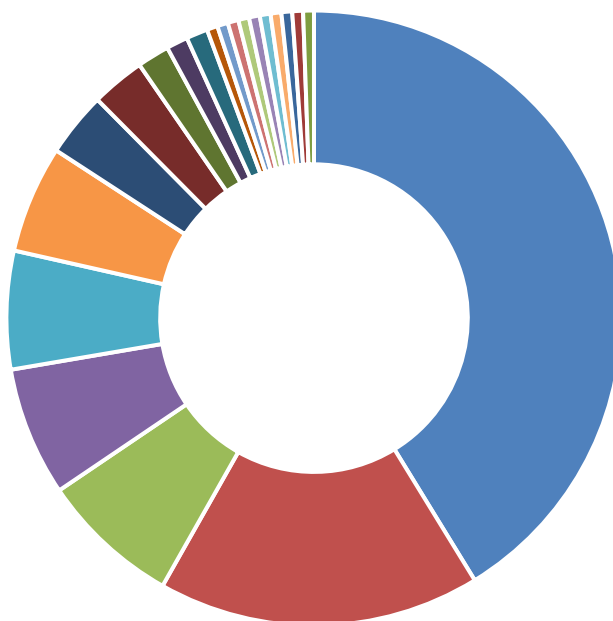


CONNECTING CRUISE 2022 – WPT2 ZOSKUPENIE MÚZEÍ A TURISTICKÝCH CENTIER

Začiatok najväčšieho podujatia v rámci Living Danube Limes vôbec neprebehol podľa plánu - nízka hladina Dunaja zabránila začiatku v Ingolstade v Nemecku a na poslednú chvíľu sa menili plány aby sa Danuvina Alacris presunula do Kehlheimu, odkiaľ mohla začať svoju dlhú cestu po úvodnom festivale 15. júla. Odvtedy plavba prebiehala hladko počas celých 2600 kilometrov do svojho cieľa v Harsove, Rumunsko, ktorý bol dosiahnutý 18. októbra; od pôvodného plánu plaviť sa až do Čierneho mora sme upustili kvôli vojne na Ukrajine s ohľadom na bezpečnosť lode a posádky.

Na Danuvinu Alacris sa zmesť najviac 28 členov posádky, vrátane kormidelníka a palubného dôstojníka. Väčšinou nebolo toto číslo dosiahnuté, čo malo výhodu, že obmedzený priestor v ktorom veslári strávili až 16 hodín denne nebol prepustený. Bezmála 200 veslárov, ktorí sa pripojili k dobrodružstvu na jeden, dva, alebo aj tri týždne od polovice júla do polovice októbra, boli doslova z celého sveta, ako vidno na grafe nižšie. Okrem nich sa k plavbe pridávali lokálni dobrovoľníci na pár dní na poslednú chvíľu - niektorí si uvedomili aká je to unikátna príležitosť až keď Danuvina Alacris prešla okolo ich brehov Dunaja - preto graf nižšie poskytuje iba hrubý prehľad krajín z ktorých pochádzali veslári-dobrovoľníci. Urobilo na nás dojem, že aj ľudia z tak ďaleka ako Austrália a USA sa pridali k našej plavbe. Vybrali sme niekoľko fotiek z tých úžasných týždňov, aby sme Vám poskytli aspoň nejakú predstavu o udalosti.

Účastníci plavby Connecting Cruise 2022 - Krajiny



- | | | | |
|---------------|------------------|-----------------|-------------|
| ■ Austria | ■ Germany | ■ Great Britain | ■ Bulgaria |
| ■ Serbia | ■ Slovakia | ■ Italy | ■ Hungary |
| ■ Ireland | ■ Belgium | ■ Spain | ■ Australia |
| ■ Croatia | ■ Czech Republic | ■ Liechtenstein | ■ Lithuania |
| ■ Montenegro | ■ Netherlands | ■ Romania | ■ USA |
| ■ Switzerland | | | |

Plavba v obrázkoch



©Margit Schedel



©Alexander Hilverda

V Nemecku bola Danuvina Alacris sprevádzaná F.A.N., loďou typu Oberstimm, z Friedrich Alexander Univerzity Erlangen-Norimberg. Počas niektorých etáp bola väčšina účastníkov oblečená za Rimanov, a ostatné etapy zaujali divákov témami ako prebiehajúci zápis rímskeho podunajského úseku Limes do zoznamu svetového dedičstva UNESCO.



©Teichmann



©Alfred Horack



©STU FAD



©Margaréta Musilová

Kamkoľvek sme išli sa nám dostalo vrúcneho privítania - v tomto prípade v Bratislave a jej okolí.



©Milotai Richárd

©Zsofi Huszar

Stále nevieme prečo kapitán musel ísť cez palubu v Ostrihome - jedna z mnohých záhad tejto plavby. A mimochodom, počasie nebolo vždy krásne slnečné... aj keď bolo počas plavby cez centrum Budapešti.



©Ádám Pálvölgyi, Zoltán Dinya



©Rita Dankovics



©IAHR



©IAHR



©Marko Jelusic

Na ceste z Chorvátska do Srbska, vždy nasledujúc bociana, a prechod cez prvé stavidlo v Srbsku, Djerdap 1.



©Anna Kaiser



©Margarita Borisova

Užívajú si vreľého privítania na rímskom festivale vo Vidine v Bulharsku. Odvážni veslári sa za slnečného počasia okúpali v Dunaji aj v októbri.



©Anna Kaiser

Posledné obrázky z plavby z Rumunska – vrátane rímskeho festivalu v pilotnej lokalite Rasova.



©Adrian Radulescu



©Adrian Radulescu

WPT1 – ARCHEOLÓGIA A HISTÓRIA

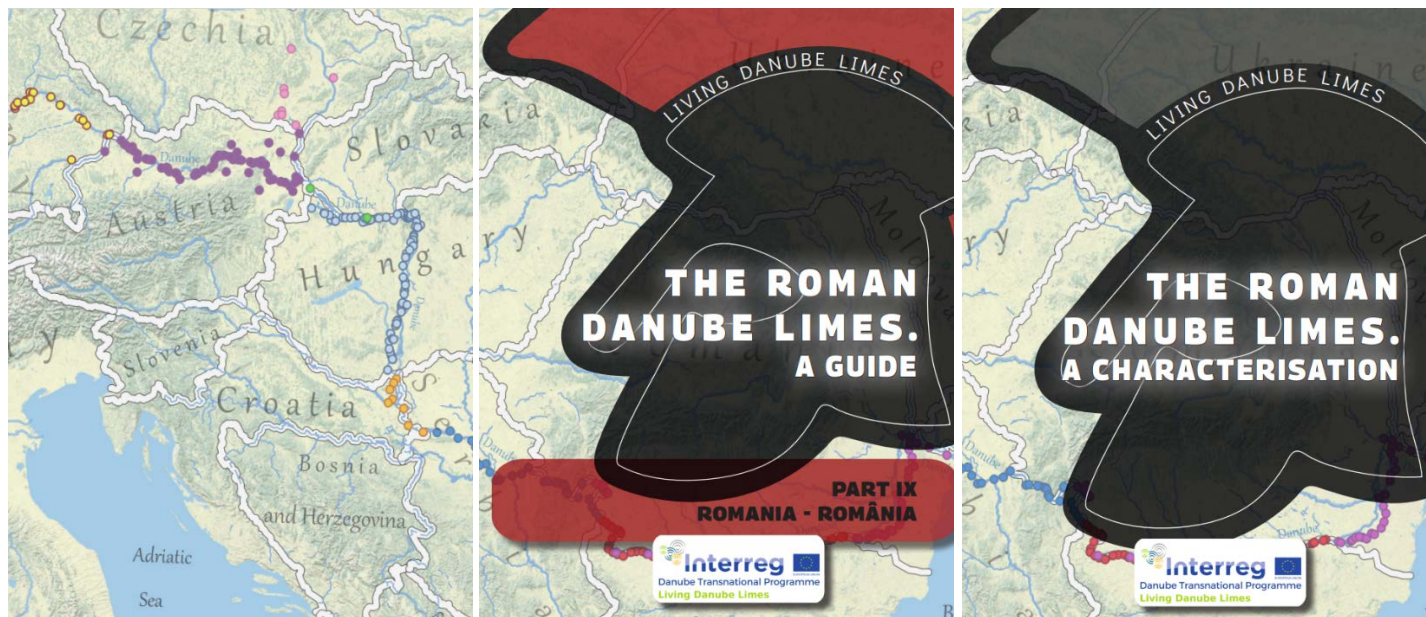
Vybrané Highlighty

Tri vybrané momenty, ktoré by sme chceli odprezentovať v poslednom vydaní nášho newslettera sú dve brožúry o podunajskom úseku Limes od Nemecka po Čierne more, Archeologická letná škola vo Viminaciu v Srbsku a geofyzikálny prieskum vykonaný vo vybraných pilotných lokalitách vo východnom podunajskom regióne.

Sprievodcovia - brožúry od Nemecka po Rumunsko

Dve brožúry, ktoré sú dostupné online, prezentujú podunajský úsek Limes pre zainteresované publikum. Prvá je charakteristika, vrátane zdrojov, ktoré poskytujú vhlad do rímskej histórie podunajského úseku limes, vzhľad a vývoj hranice a celého regiónu, otázka či bol v antike Dunaj viac spájajúcou vodnou cestou alebo prirodzenou bariérou, rôzne aspekty rímskeho života z pohraničného regiónu - od vojenských a technických stránok, ekonomiku a obchod až po rodinný život, obliekanie, kultúry a náboženstvo.

Druhá brožúra pozostáva z desiatich častí, rozdelených podľa partnerských krajín, ktoré menujú a opisujú najdôležitejšie rímske pozostatky nachádzajúce sa v daných krajinách; čiže je to tradičnejší sprievodca regiónom. Keď sa obe skombinujú, podávajú mimoriadny a zároveň prístupný pohľad na celý rímsky podunajský región.



Letná škola archeológie Viminacium 2021

Kvôli pandémie sa letná škola rozdelila na online časť s 30 účastníkmi z 12 krajín, vrátane Turecka a Južnej Kórey. Jedna z úloh, ktorú účastníci riešili bola interpretácia viacerých fotografií geofyzikálne preskúmanej oblasti. Toto bol prípravný krok pred druhou časťou letnej školy vo Viminaciu, neskôr v 2021. Z 30 účastníkov prvej fázy sa zúčastnilo sedem. Program bol naplánovaný na štyri dni. Prvé dva dni zahŕňali činnosti v oblasti Archeologického parku a Výskumného a návštevníckeho centra Viminacium. Počas tohto obdobia sa účastníci zoznámili s niekoľkými súčasnými situáciami v srbskej archeológii, na príklade lokality Viminacium:

- Prezentácia a turistické využívanie kultúrneho dedičstva s využitím nových technológií
- Vedecké výzvy spojené s turistickými požiadavkami v modernom Srbsku – Výskumné a návštevnícke centrum Viminacium „Domus Scientiarum“
- Geofyzikálne prieskumy – workshop o prezentáciách v teréne a workshop o spracovaní dát.

Posledné dva dni školy boli určené na exkurzie v tiesňave Železné vráta (Iron Gates Gorge) a k lokalite Ram/Lederata a na návštevu najdôležitejších miest v tejto časti srbského úseku Limes.

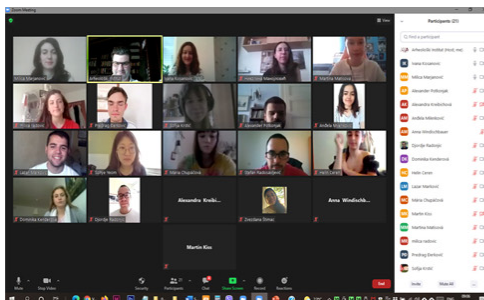


LIVING DANUBE LIMES PROJECT

*How to make invisible - visible
Archeological Methodology and Presentation
in the Digital era*

Viminacium Summer school 14-18 June 2021

© Institute of Archaeology Belgrade



Geo-prieskum pilotných lokalít 2021

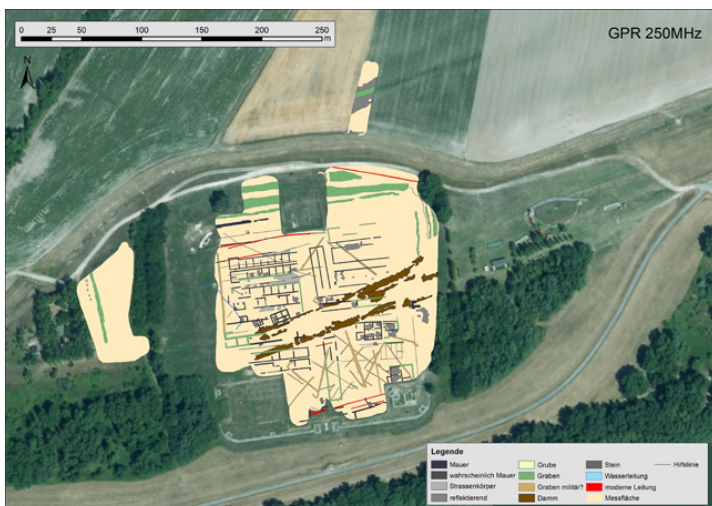
Na vykonanie geofyzikálneho prieskumu používa LBI ArchPro najnovšie geofyzikálne prieskumné metódy – magnetometriu a georadarové systémy (zemou prenikajúci radar - GPR) - pre mapovanie archeologických nálezov skrytých v zemi – všetko bez výkopov. Tieto vysoko citlivé nástroje vedia odhaliť štruktúry pod zemou, keď sú ich fyzikálne vlastnosti v merateľnom kontraste k ich okoliu, napr. kamenné steny a stavby, priehlbiny, stĺpové diery a krby.



© LBI ArchPro: Archeologický geofyzikálny prieskum pre projekt Living Danube Limes



Podzemné štruktúry mohli byť takto zviditeľnené a interpretované, ako vidno nižšie. Toto nielen dáva informácie o rímskych zostatkoch stále pod zemou a dopĺňa históriu podunajského regiónu ale aj vytvára dôležité poznanie pre ochranné nástroje, ktoré sa implementujú na ochranu dedičstva, ktoré je ešte pod zemou.



© LBI ArchPro: Fotografia vľavo: Prehľad GPR prieskumu s 250 MHz anténami; Fotografia vpravo: Interpretatívne archeologické mapovanie GPR prieskumu Rímskej pevnosti v Iži.

WPT3 - OCHRANA DEDIČTVA A ZELENÝ CESTOVNÝ RUCH

Vybrané Highlighty

Dva momenty boli vybrané z posledného piliera nášho projektu, ktorý zlučuje všetko vytvorené v predchádzajúcich pracovných balíkoch, a to Living Danube Limes aplikácia na smartfón a udržateľné nástroje ochrany pre kultúrne dedičstvo.

Aplikácia Living Danube Limes

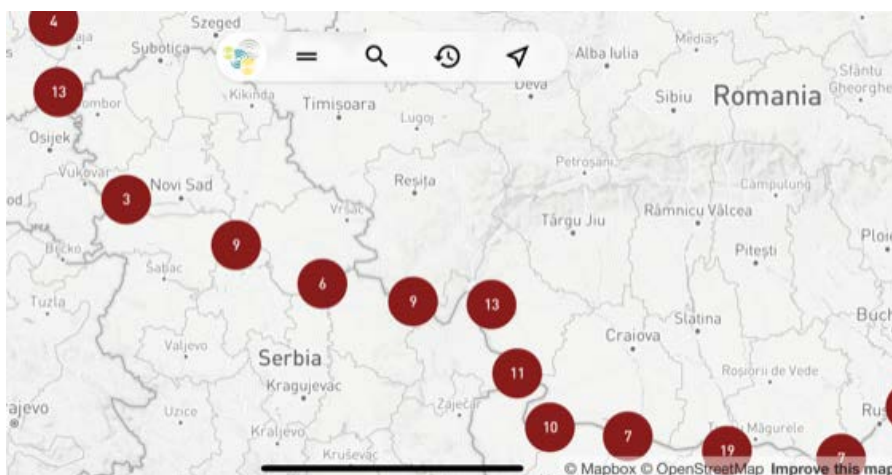
Drobeta



-  **Basic information** 
-  **Gallery** 
-  **Archaeological remains** 
-  **Remarks** 

Placed across the fortification Pontes/Transdrobeta, the Roman fort from Drobeta was built with the purpose of protecting the northern head of the Roman stone bridge, built at the order of Emperor Trajan, between the two Dacian wars.

Aplikácia pre smartfón prináša jednoduchý prístup k dátam zhromaždeným v sprievodcoch, k informáciám o rímskej histórii a archeológii, o lokálnych tradíciách, múzeách, verejnej doprave a taktiež informácie a polohu hliadkujúcej veslice Danuvina Alacris. Na základe digitálnych máp je navrhnutá ako mobilný sprievodca, prezentujúci viac ako 350 archeologických miest pozdĺž Dunaja. Rekonštrukcie Living Danube Limes vo virtuálnej realite sú dostupné cez aplikáciu, keďže mnoho projektových partnerov dodalo množstvo fotografií, aby užívatelia mali prvú predstavu o tom, čo ich čaká na mieste. Táto aplikácia je dostupná v angličtine a v jazykoch všetkých projektových partnerov.



Ochrana Kultúrneho Dedičstva

Pri ochrane rímskeho dedičstva pred prírodnými katastrofami, katastrofami zapríčinenými ľuďmi alebo nezákonnými výkopmi, je príprava nesmierne dôležitá. Toto zdôrazňujeme našou infografikou „rešpektuj a chráň“, v ktorej je ilustrovaný cyklus manažovania katastrof, ktorý ukazuje, že príprava je potrebná na vytvorenie úspešnej odozvy na akúkoľvek hrozbu voči kultúrnemu dedičstvu.

RESPECT AND PROTECT THE ROMAN HERITAGE

- ! It has Survived for 2000 Years – Keep it Safe for the Next Millenia
- ◆ It Connects the Modern Danube Region Countries
- ◆ It is all about People – Past, Present and Future

PREPAREDNESS

- Contingency / emergency planning
- Prepare for the worst imaginable
- Warning and evacuation

RESPONSE

- Secure safety and rescue lives
- Execute prepared emergency plan
- Immediate interventions for cultural heritage

MITIGATION

- Hazard assessment
- Vulnerability assessment
- Structural and non-structural measures

RECOVERY

- Post-event on-site damage and risk assessment
- Secure and stabilise
- Restoration



NAVŠTÍVTE NÁS NA WEBE



<http://www.interreg-danube.eu/approved-projects/living-danube-limes>



@LivingDanubeLimes



@livingdanubelimes



@Living Danube Limes



@DanubeDtp



Interreg



EUROPEAN UNION

Danube Transnational Programme Living Danube Limes

